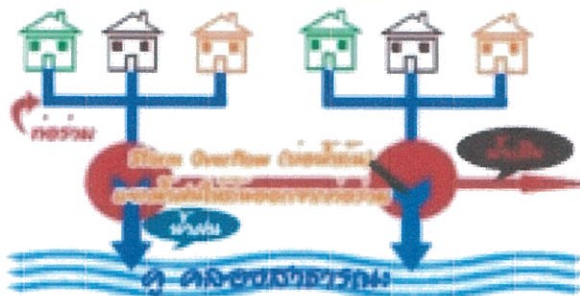


การรวบรวมน้ำเสีย



ระบบรวบรวมน้ำเสีย หรือระบบระบายน้ำ หมายถึง การนำน้ำเสียจากแหล่งกำเนิดหลายๆ แห่งไปรวมกันยังสถานที่ที่จะบำบัด โดยผ่านท่อระบายน้ำ แบ่งออกเป็น ๕ รูปแบบ

๑.ระบบท่อรวม (Combined System) เป็นระบบที่ใช้ท่อระบายน้ำฝนและน้ำเสียรวมกัน โดยจะต้องสร้างท่อตัดน้ำเสีย (Interceptor) เป็นระยะๆ เพื่อรวบรวมน้ำเสียให้ไหลไปตามท่อรวมไปยังบ่อบำบัดน้ำเสีย ส่วนน้ำฝนจะถูกปล่อยลงสู่แหล่งน้ำสาธารณะ

๒.ระบบท่อแยก (Separated System) เป็นระบบที่แยกท่อระบายน้ำเสียออกจากท่อระบายน้ำฝน



น้ำทิ้งจากระบบบำบัดน้ำเสีย นำไปทำอะไรได้บ้าง



จุดของการใช้น้ำทิ้ง

1. เป็นการอนุรักษ์ทรัพยากรน้ำ นำน้ำทิ้งจากระบบบำบัดมาใช้ให้เกิดประโยชน์สูงสุด
๒. สารอาหารในน้ำ น้ำทิ้งจากระบบบำบัดจะมีไนโตรเจนและฟอสฟอรัส ซึ่งเป็นธาตุอาหารจำเป็นของพืชการใช้น้ำทิ้งในการเพาะปลูกจะช่วยลดปริมาณการใช้สารเคมีและปุ๋ยได้
3. ความสม่ำเสมอของปริมาณน้ำ เนื่องจากประชาชนมีการใช้น้ำและก่อให้เกิดน้ำทิ้งน้ำเสียทุกวัน การนำน้ำทิ้งมาใช้ประโยชน์จะช่วยลดการขาดน้ำในชุมชนได้



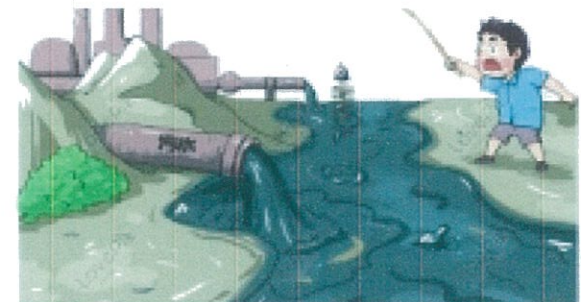
การจัดการน้ำ เสียในชุมชน



พิมพ์เผยแพร่โดย

องค์การบริหารส่วนตำบลนางรอง

อำเภอนางรอง จังหวัดบุรีรัมย์



วิธีการสังเกตน้ำเสีย

เรามีวิธีตรวจสอบน้ำเสียถึง 3 วิธี คือ ดูลักษณะทางกายภาพ ตรวจสอบทางชีวภาพ และตรวจสอบทางเคมี

ลักษณะทางกายภาพ คือ ดูด้วยตาเปล่าๆ นึกมอง หรือตรวจวัดอย่างง่ายๆ เช่น ความขุ่น อุณหภูมิ สี กลิ่น



ลักษณะทางชีวภาพ คือ การตรวจวัดจุลินทรีย์ที่มีอยู่ในน้ำ



ลักษณะทางเคมี คือ ความเป็นกรด-ด่าง (pH) ค่าบีโอดี (Biochemical Oxygen Demand, BOD) ค่าซีโอดี สารอาหาร (Nutrient) และสารพิษต่างๆ (Toxic Substances) และโลหะหนัก



น้ำเสียมาจากไหน ?....

น้ำเสียมาจากแหล่ง ดังต่อไปนี้

1. น้ำเสียจากชุมชน เป็นน้ำเสียที่เกิดขึ้นจากกิจกรรมต่างๆ ในชีวิตประจำวันของประชาชน ในชุมชน โดยมีแหล่งกำเนิดมาจาก อาคาร บ้านเรือน ร้านค้าพาณิชยกรรม ตลาดสด ร้านอาหาร สภากาชาดการศึกษา สภากาชาดราชการ โรงแรม โรงเรียน ห้างสรรพสินค้า เป็นต้น

2. น้ำเสียจากอุตสาหกรรม เป็นน้ำเสียที่เกิดขึ้นจากกระบวนการผลิตทางอุตสาหกรรม ซึ่งส่วนใหญ่จะเป็นน้ำล้างในกระบวนการผลิตต่างๆ ซึ่งมีสมบัติแตกต่างกันตามประเภทของอุตสาหกรรม



3. น้ำเสียจากการเกษตร เป็นน้ำเสียที่เกิดจากกิจกรรมทางการเกษตร เช่นน้ำเสียจากคอกสัตว์เลี้ยง เช่น คอกหมู คอกวัว เล้าไก่ น้ำเสียจากนาข้าว จากฟาร์มเลี้ยงกุ้ง เป็นต้น โดยน้ำเสียจากการเกษตรกรรมส่วนใหญ่จะปนเปื้อนสารเคมี ยามาแมลง หรือปุ๋ย

น้ำเสีย คืออะไร ?...

น้ำเสีย หมายถึง น้ำหรือของเหลวที่มีสิ่งเจือปนต่างๆ ในปริมาณสูงจนกระทั่งเป็นน้ำที่ไม่ต้องการ และน่ารังเกียจสำหรับคนทั่วไป เป็นมลพิษทางทัศนียภาพและก่อให้เกิดผลเสียหลายต่อสิ่งแวดล้อม



ทำไมต้องมีกาบำบัดน้ำเสีย

- เพื่อทำลายตัวการที่ทำให้เกิดโรค หรือแหล่งแพร่ระบาดของเชื้อโรค เช่น อหิวาตกโรค บิด และท้องร่วง
- เพื่อเปลี่ยนสภาพน้ำเสียให้อยู่ในสภาพที่สามารถนำกลับมาใช้ได้
- เพื่อไม่ก่อให้เกิดความเดือดร้อนรำคาญ ซึ่งความรำคาญที่เกิดขึ้น เช่น กลิ่นเหม็นน้ำเสีย หรือ สัตว์ที่เป็นที่น่ารังเกียจ
- และเพื่อป้องกันไม่ให้เกิดภาวะมลพิษทางน้ำ